

準備

本書を実施するまえに下記をご確認ください。

- (1) 「BT-Micro4-H スタートガイド」の「STEP 1」を実施して Bluetooth Stack for Windows by Toshibaをインストールしてください。
- (2) 「BT-Micro4-H スタートガイド」の「STEP 2」は実施しないで、代わりに本書を実施してください。
- (3) PCをインターネットから切断してください。
(PCがインターネットに接続されている場合、ドライバソフトが Windows Updateで検索されるため時間がかかります。
また本書の手順通りに進まない場合があります。)
下記の様にネットワーク接続を開き全てのアダプタで「無効にする」を実施してください。

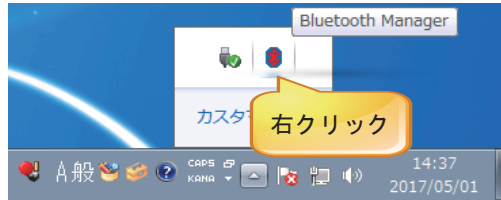


- (4) ハンディリーダーでMANICA EXCEL TOOLが起動されていることをご確認ください。
もしデスクトップが表示されている場合は「ExcelToolCEへのショートカット」をダブルクリックしてMANICA EXCEL TOOLを起動してください。



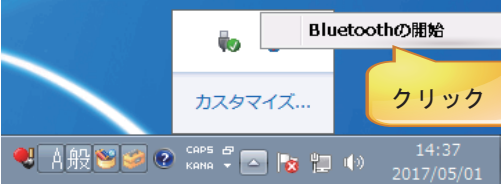
手順1

「BT-Micro4-H スタートガイド」の「STEP 1」が終わってPCを再起動しログオンしたらタスクバーにBluetoothアイコンがあることを確認してください。



手順2

Bluetoothアイコンを右クリックすると「Bluetoothの起動」が表示されるので押してください。



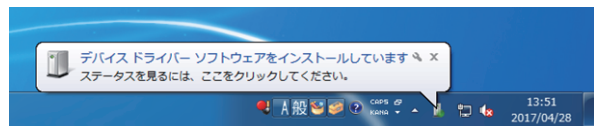
手順3

下記のユーザーアカウント制御が表示されたら、
PCにBT-Micro4-Hを挿入してください。
挿入した後で「はい」を押してください。



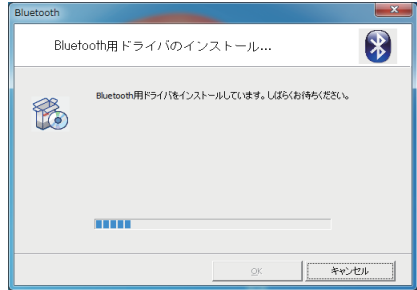
手順4

ユーザーアカウント制御から戻ると下記のようにタスクバーに噴出しが表示されますのでそのままにしてください。



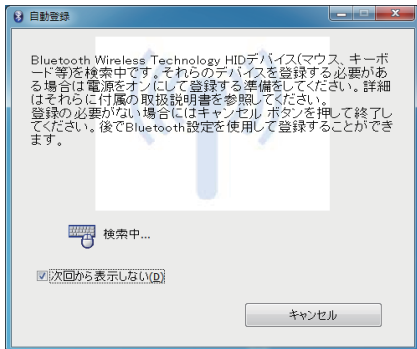
手順5

そのまま見ているとドライバのインストールが始まります。
終了するまでお待ちください。



手順6

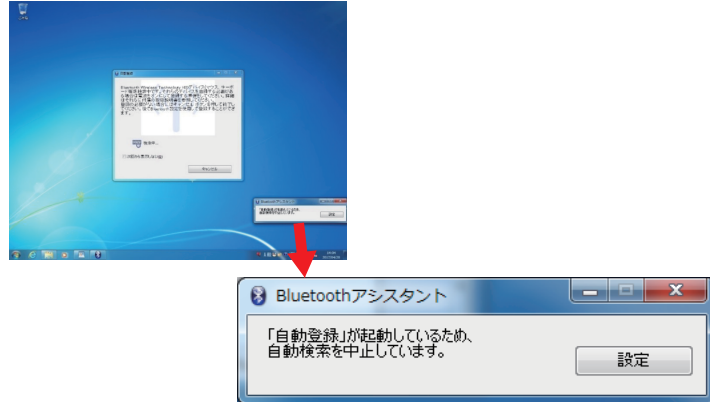
ドライバがインストールされた後、下記の自動登録ダイアログが表示されるので、「次回から表示しない」をチェックしてから「キャンセル」ボタンを押してください。



手順7

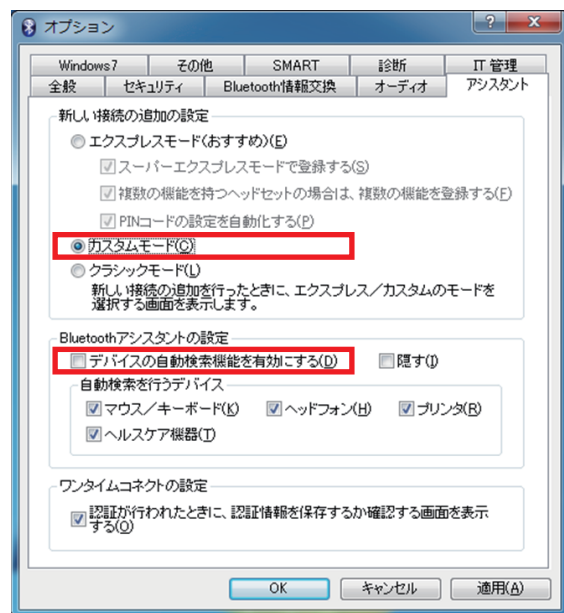
デスクトップの右下部分に「Bluetoothアシスタント」ウィンドウが隠れているので、マウスポインタをこのウィンドウにかぶせます。すると下記の様にウィンドウが現れます。

「設定」ボタンを押してください。



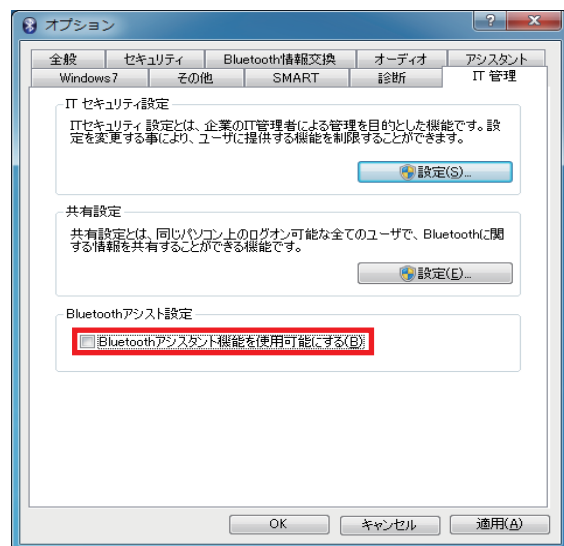
手順8

「アシスタント」タブで「カスタムモード」を選択し、
「デバイスの自動検索機能を有効にする」チェックをはずして
ください。



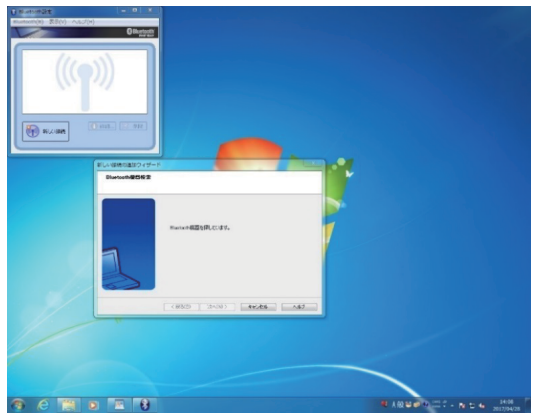
手順9

「IT管理」タブで「Bluetoothアシスタント機能を使用可能にする」のチェックを外してから「OK」ボタンを押してください。

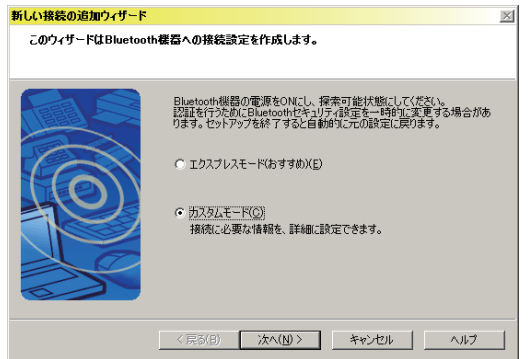


手順10

「スタートメニュー」->「Bluetooth」->「新しい接続の追加」を選択すると、下記の様にデバイスの検索が始まります。



(下記の様にモードを聞かれたら「カスタムモード」を選んでください。)



手順11

しばらく検索が行われた後、アドレスが一覧されます。
しばらく待つと名称に変わります。
Bluetooth機器を選択して「次へ」を押してください。

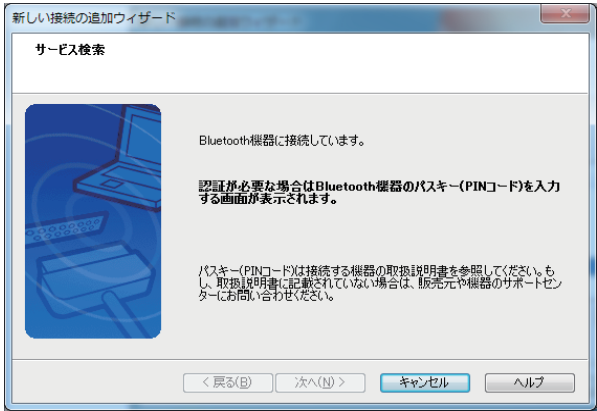


リーダーの機種とデバイス名は下記の通りです。
(お客様がハンディのコンピューターを変更した場合は、
その名称が表示されます。)

リーダー	デバイス名
JT-H300HT	JT-H300HT
JT-H320HT	JT-H320HT
AT880	WindowsCE
AT280	WindowsCE
NORDICID	Morphic
LS	SN xxxxxxxxxxxx
XIT-250-G	XIT-250
XIT-260-G	XIT-260
DENSO	BHT1200QU

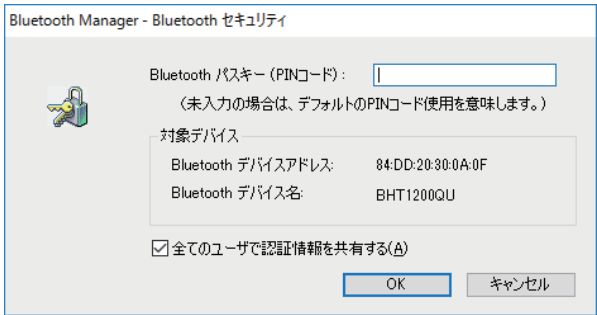
手順12

下記の様に接続画面が表示されます。



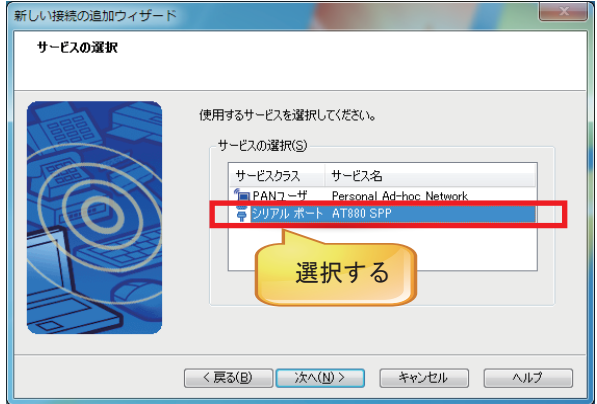
手順13

下記のPIN入力をもとめる画面が表示される場合があります。
機器のマニュアルを参照しPINコードを入力してください。
(多くの場合「0000」が工場設定されています。)
お客様が変更した場合はそのPINコードを入力してください。



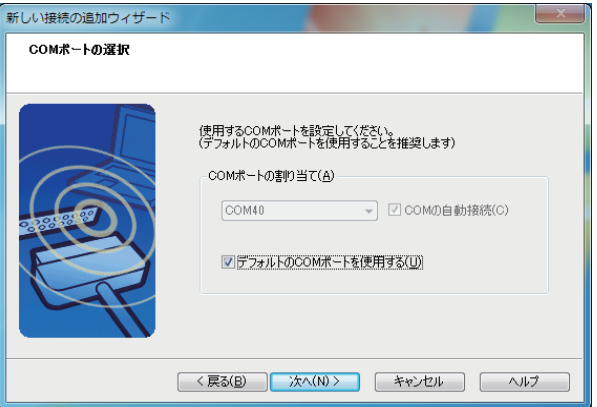
手順14

下記の画面が表示されたら、
「シリアルポート」サービスクラスを選択し、「次へ」を
押してください。



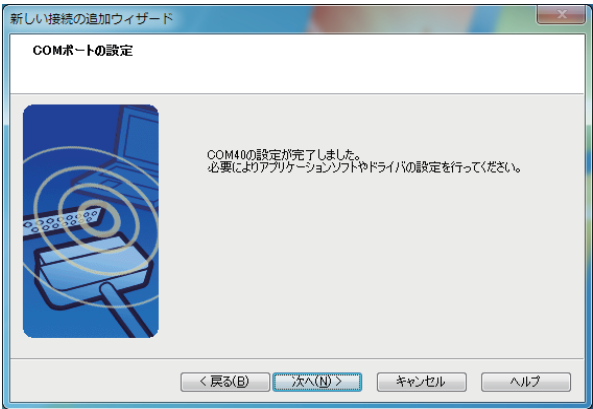
手順15

下記の画面が表示されたら、「次へ」ボタンを押してください。



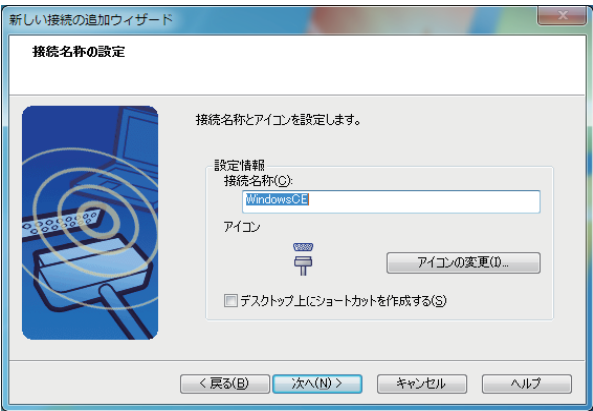
手順16

下記の画面が表示されたら、「次へ」ボタンを押してください。



手順17

下記の画面が表示されたら、「次へ」ボタンを押してください。



手順18

下記の画面が表示されたら、「完了」ボタンを押してください。
ウィンドウが閉じられます。



手順19

設定は以上で終了でBluetooth設定画面を閉じてください。



手順20

以上で接続は終了です。準備として切断したネットワークを
再接続してください。

Bluetooth 設定確認

BT-Micro4-H 編

ポート番号などのBluetooth設定を確認するためには
Bluetooth設定画面を開いてください。
Bluetooth設定画面は
スタートメニュー->Bluetooth->Bluetooth設定
を起動してください。

確認1

Bluetoothデバイスをクリックし「詳細」を押してください。



確認2

ExcelToolで設定するCOMポート番号は「COMポート」に示される
番号です。

